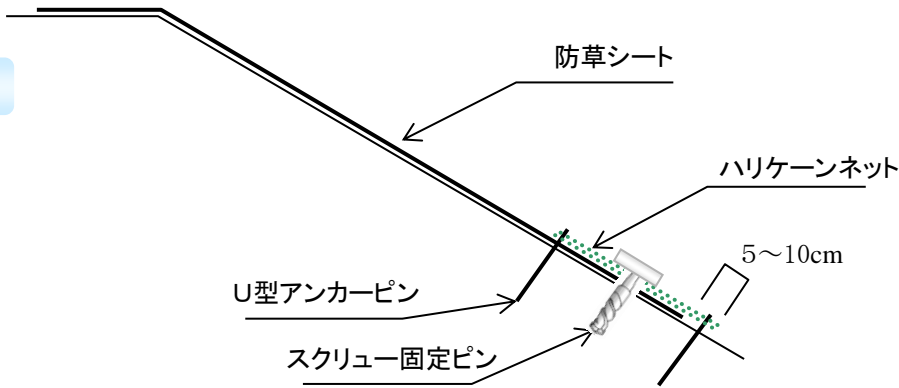
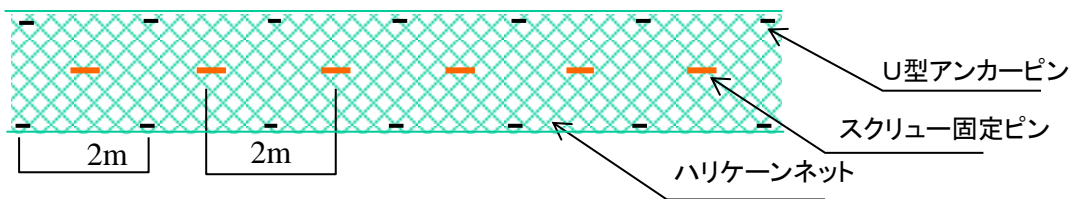


# ハリケーンネット施工マニュアル

断面図



平面図



作業手順



手順1  
ハリケーンネットを広げ、端部をU型アンカーピンで固定します。  
ピン固定は端から順番に行うようにしてください。



手順3  
ピンを浮きがないように最後まで打ち込む(詳細は注意点③参照)



手順2  
スクリュー固定ピンの頭部を金づちで打ち込みます。  
※打設振動によって回転しながら地盤に入っていくため、ピンは回転を止めない程度に軽く



完成  
ピン頭部がハリケーンネットの鉄線を1箇所以上押さえるようにしてください。(詳細は注意点④参照)

※施工上の注意点(詳細)は2ページ目をご参照お願い致します。

注意点① ピンを打ち込む角度について

ピンは地面に対して垂直になるよう打ち込んでください。



(垂直)



(寝かせ過ぎ)



(立て過ぎ)

ピンが地面に対して傾きすぎていると奥まで打ち込むことができない可能性があるため注意してください。



注意点② 金づちで打つ位置について(ピン頭部)

ピン頭部の中心を打って下さい。端部等を打ちますと力が分散してピンが入っていない場合があります。



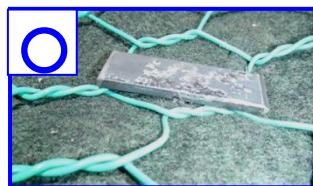
(中心)



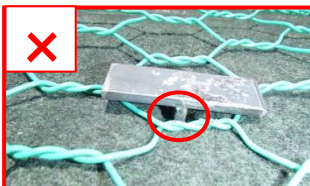
(端部)

注意点③ ピンを打ち込む深さについて

ピン頭部がシートから浮き上がらないように奥まで打ち込んでください。



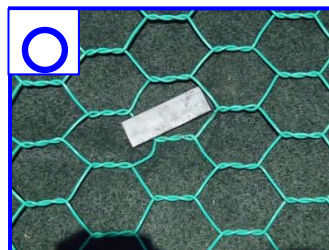
(浮きなし)



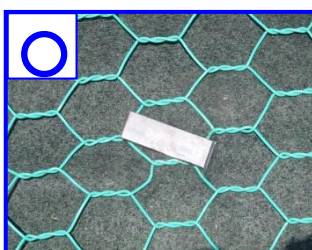
(浮きあり)

注意点④ ピンとネットの押さえ方について

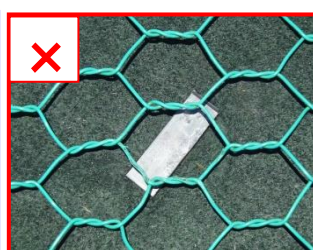
ピン頭部が鉄線を1箇所以上押さえるようにしてください。



(1箇所)



(2箇所)



(0箇所)