

スクリュー固定ピン打設マニュアル

作業手順



手順1
スクリュー固定ピンの頭部を金づちで打ち込みます。
※打設振動によって回転しながら地盤に入っていくため、ピンは回転を止めない程度に軽く支えてください。



手順3
粘着テープをピン頭部の上から貼り付けます。



手順2
打ち込み完了。
※ピン頭部がシートから浮かないよう、奥まで打ち込んでください。

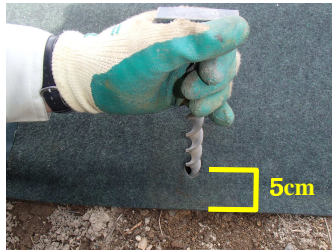


完成

※施工上の注意点(詳細)は下記ご参照お願い致します。

注意点① ピンを打ち込む位置について

ピンはシートの端から5cmの位置に打ち込んでください。



注意点② ピンを打ち込む角度について

ピンは地面に対して垂直になるよう打ち込んでください。



(垂直)



(寝かせ過ぎ)



(立て過ぎ)



ピンが地面に対して傾きすぎていると奥まで打ち込むことができない可能性があるので注意してください。

注意点③ 金づちで打つ位置について(頭)

ピン頭部の中心を打って下さい。端部等を打ちますと力が分散してピンが入っていない場合があります。



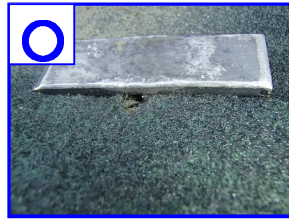
(中心)



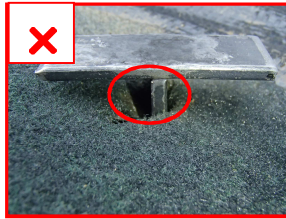
(端部)

注意点④ ピンを打ち込む深さについて

ピン頭部がシートから浮き上がらないように奥まで打ち込んで下さい。



(浮きなし)



(浮きあり)

以上