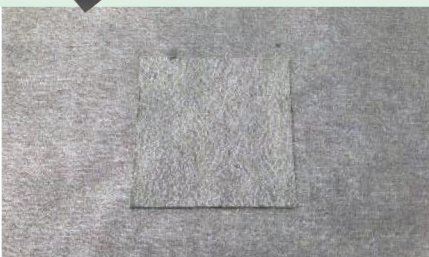




施工手順・  
参考資料は  
こちら

GUシート専用

## GUテープ



スリット品

特  
長

### GUシートと同化。目立たない仕上がりに

GUシート同様約20年の耐久性を実現、使用後はGUシートと同化します。

### シート切り込み部分からの雑草防止

シート切り込み部分に貼り付け、隙間からの雑草発生を防止します。

### ピン穴からの雑草防止

ピン打設位置へGUテープを貼り付けピン穴からの雑草発生を防止します。

施  
工  
概  
要

- ① シート上の砂埃などを取り除いてください。砂埃が付着している場合、接着不良になります。  
※雨天時などシートが濡れている場合も接着不良になります。乾いてからご使用ください。
- ② GUテープをカットし、貼り付けた後しっかり圧着してください。  
※不陸面へ使用される場合は、GUテープが浮き上がらないようシートに沿って貼り付けてください。

規  
格

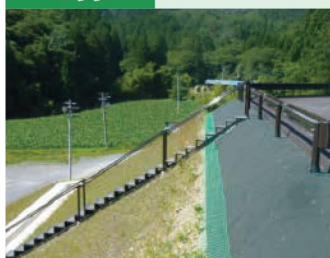
幅10cm × 長さ25m カラー (グリーン)  
□10cm 250枚入/パック



施工手順・  
参考資料は  
こちら

シート固定補強資材

## ハリケーンネット



設置状況



ハリケーンネット

スクリュー  
固定ピン

特  
長

止めピンをみの点固定に、面固定のネットをプラス。  
台風の時など、強風の入り込みによる防草シートの“捲れ”と“破れ”を防止します。  
ハリケーンネットを押さえるピンは、スクリュー固定ピンを採用しております。

施  
工  
概  
要

- ① ハリケーンネットを防草シート上に置き、シート端部から約5cm外側にずらして設置します。
- ② U型アンカーピンを補助で両端2mピッチで打設します。
- ③ スクリュー固定ピンをハリケーンネットの中心部に2mピッチで打設します。
- ④ スクリュー固定ピンやU型アンカーピンを打設した際、  
防草シートへ破損が生じた場合は粘着テープまたは、シーリング材“アタッチ”を使用してください。  
※施工マニュアルをご参照ください。

使  
用  
商  
品

**ハリケーンネット** W=455mm L=15m

**スクリュー固定ピン** 本体φ18×240mm 頭部19×60mm

**U型アンカーピン** 土質に応じて、アンカーピンの種類を変更してください。