



施工手順・  
参考資料は  
こちら

材料・工法リニューアル

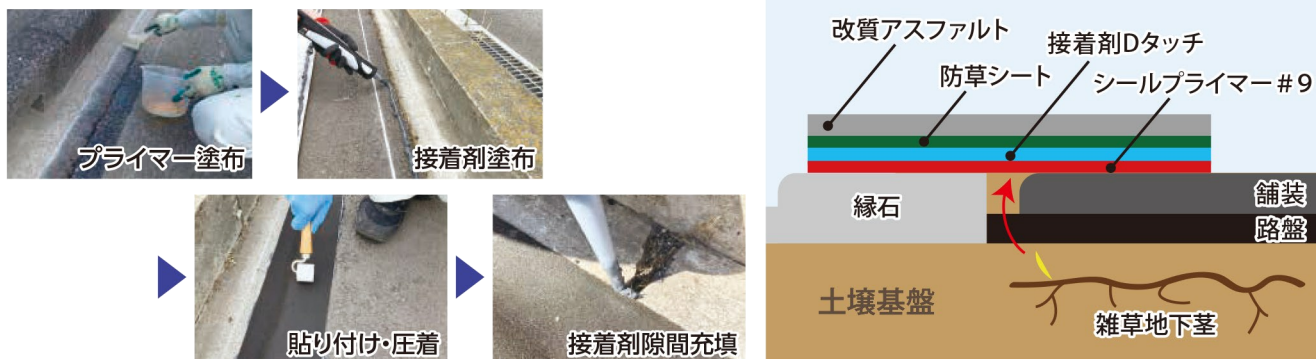
# 強草目地シート

接着  
タイプ

目地防草



チガヤ、ヨシ、ススキなどの根茎除去が困難な強壯雑草を防除します。  
耐用年数：約10年



特長

## 強壯雑草を確実に抑制

接着剤「Dタッチ」とプライマーの効果で接着強度を向上。  
裏面ポリエステル防草シートで雑草を防止。  
表面をサンド付改質アスファルトで保護することで防草シートの効果を長期保持。  
接着剤「Dタッチ」でシートと舗装面の隙間を充填。

## 火器を使用せずに設置

火器（バーナー等）不要で施工可能。

## 前処理の手間が軽減

地表部伐採のみで設置可能。

## 段差にも追従

材料と工法を変更することにより、不陸や段差のある目地にも適用可能に。

材質 サンド付改質アスファルト + ポリエステル防草シート

物性

項目	物性値		試験方法
質量 (kg / m <sup>2</sup> )	1.4		JIS A 6013
厚さ (mm)	1.5		JIS A 6013
引張強さ (N / cm)	長手方向	60 以上	JIS A 6013
	幅方向	60 以上	JIS A 6013

規格・材料

品名	規格
強草目地シート	15cm×5m
シールプライマー#9	500g / 缶 (約12.5m分) <sup>※1</sup>
接着剤Dタッチ	333ml / 本 (約1.5m分) <sup>※2</sup>

※1 シールプライマー#9塗布量は舗装面の凹凸状況により使用量が異なります。  
※2 接着材Dタッチ使用量は舗装面の凹凸状況により使用量が異なります。



強草目地シート



シールプライマー#9



接着剤Dタッチ

※一部使用材料が変更になりました。