

## ごあいさつ

月目経つのは早いもので、気づくともう2020年。

まだまだ先だと思っていた東京オリンピックまであと数か月となりました。56年ぶりの日本での夏季オリンピック、今から楽しみですね。

さて、そんな2020年も、白崎おたすけ隊ではふるさとの為に尽力される皆様のお手伝いができるよう取り組んで参ります。その一環として今年も引き続きこの「農地水だより」を通じて各地の事例や情報を発信していきます。

それでは2020年最初の農地水だよりをお楽しみください。

白崎コーポレーション  
ふるさとおたすけ隊一同

# しらさき 農地水だより

## vol.5



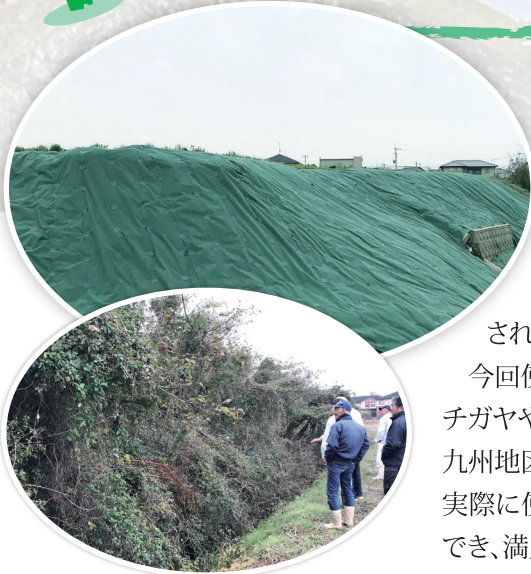
### 防草シート事例紹介

福岡県筑後市「久富EVクラブ」様

筑後市は、福岡県南部に広がる筑後平野の中心に位置しており、温暖な気候と、肥沃な土地、水資源に恵まれているため、農業が盛んに行われています。

筑後市久富地区では、2018年から防草シートを活用されています。急な畦畔法面の草刈りは、危険が伴い作業に困難がありましたが、防草シートの施工によって年々草刈りの面積を減らしながら、すっきりした景観を維持されています。

今回使用した防草シート「ウィードストッパー」は耐用年数10年、チガヤやスギナなど、突き抜ける力の強い雑草を抑えることができます。九州地区では、受注率No.1の人気商品です。実際に使用していただいた久富EVクラブ役員の堤様からは「急斜面の草刈りが軽減でき、満足しております。」と嬉しいお言葉を頂きました。



### 防草シート事例紹介

石川県小松市「加賀三湖地区資源保全会(矢田町)」様

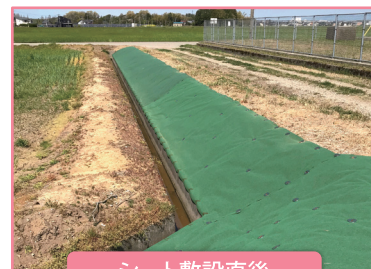
こちらの活動組織では、平成30年度から防草シートによる雑草管理に取り組んでおります。1年以上経った今でも、綺麗な状態に保たれていますが、“ある工夫”がそれを可能にしています。

それはU字溝専用ピンを使った、シート端部固定です。シート端部をU字溝部分までかぶせた後、法尻のU字溝に挟み込むような形の専用ピン(左写真)を使い固定します。シートのめくれを防ぐ上に、シート端部からの雑草を抑制できるので、後から手をかけずに防草シートを綺麗な状態に保つことができます。

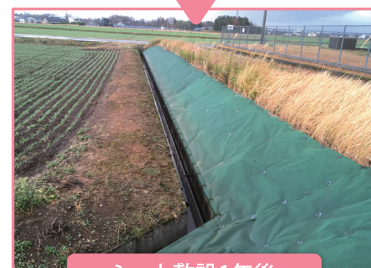
実際に作業をした活動組織の方々は「また来年も防草シートを使いたい。」と仕上がりに満足しておられました。



U字溝専用ピン  
「U字溝簡易クリップ」



シート敷設直後



シート敷設1年後



## 農地の雑草問題 ～アメリカネナシカズラ～



その名の通り、根がない。しかも、葉もない。葉緑素もない。光合成をせず、寄生することで生きる植物。つるが細く淡黄色で、黄色い網がかけられているように見えます。

アメリカネナシカズラは植物に執拗に絡みつき、触れたところから吸盤を出して付着します。植物の表面組織に寄生根を突き刺し、維管束に直接つないで養分や水分を得ることができます。自分の根から水分を吸収したり、自分の葉っぱで光合成したりするよりもはるかに効率よく養分を得る能力を身に

つけています。

動物の胃中でも生存するため、動物に実を食べられると、種子が各地に運ばれます。植物があれば寄生し、植物は養分を吸われ続け、最悪の場合は枯れてしまいます。在来種や農作物の生長を抑制し、減収をもたらすおそれもあります。

《 駆除方法は…? 》

残念ながら寄生された植物もろとも焼き払うしか手がありません。植物体の一部が残っているとそこから増え始め、ちぎっても、ちぎっても、どんどんツルを伸ばして広がっていきます。恐ろしい雑草ですね。

(著:しらすきけんご)



## シバザクラ情報 ～シバザクラと冬～



地上部が赤茶色に変色したシバザクラ(12月撮影)



オータムローズの花

「冬になるとシバザクラは枯れるのでしょうか？」

このような質問をお客様から頂くことがあります。

シバザクラは冬になると葉が黄色や赤色に変色し、一見枯れたような状態になります。しかし、枯れている訳ではありません。

シバザクラは宿根草という仲間の植物で、生育に適さない冬季には私たちの目に見えている地上部を枯らし地下部で生育するからです。さらに、シバザクラには耐寒性があり寒さに強い植物でもあります。

暖かくなれば再び発芽し、その青々とした元気な姿を見ることができるよう。

くれぐれも枯れたと思って抜かないように気を付けましょう!

※オータムローズなど品種によっては、冬でも葉が比較的きれいな緑色を保つものもあります。



北陸地区担当:徳田

お問い合わせ先

株式会社白崎コーポレーション

[ 本社 ]

TEL:0778-42-8353 FAX:0778-42-8515  
〒916-0076 福井県鯖江市石生谷町11-23

《 事業拠点 》

[ 東京支店 ] 〒103-0023 東京都中央区日本橋本町 2-6-3 小西ビル 6F

[ 九州営業所 ] 〒812-0042 福岡県福岡市博多区豊2-3-80 グランシャリオ豊3号



「白崎おたすけ隊」についてはコチラ

「白崎おたすけ隊」  
YouTube チャンネルはコチラ

